



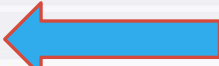
برنامه سنجش

سلامت جسمانی و آمادگی تحصیلی نوآموزان بدو ورود به دبستان و پیش دبستان

راهنمای رزرو و نوبت گیری نوآموزان بدو ورود به دبستان و پیش دبستان

سال تحصیلی ۱۴۰۲-۱۴۰۳

ابتدا وارد سامانه
My.medu.ir
شوید



جمهوری اسلامی ایران
وزارت آموزش و پرورش
پنجره واحد خدمات الکترونیک وزارت آموزش و پرورش

نام کاربری

گذرواژه

کدامیتی

64556

ورود

ورود از طریق دولت من

سپس گزینه ورود از طریق دولت من
را انتخاب نمایید





در این قسمت رمز یکبار مصرف که به تلفن همراه شما پیامک شده است را وارد نمایید

با ورود به پنجره ملی خدمات دولت هوشمند از قابلیت های دسترسی سریع به خدمات، احراز هویت یکپارچه و حفظ حریم خصوصی کاربران بهرمنند شوید.



جمهوری اسلامی ایران
پنجره ملی خدمات دولت هوشمند

ورود به سامانه از طریق رمز یکبار مصرف

ورود با رمز یکبار مصرف | ورود با کد QR

کد فعالسازی ۵ رقمی به تلفن همراه [redacted] ارسال شده است

۱:۵۸

در صورت عدم دریافت کد فعالسازی از طریق پیامک، می توانید با شماره گیری کد دستوری #۴*۴۰* بر روی تلفن همراه خود، جهت دریافت آن اقدام نمایید یا با کلیک بر روی ارسال ایمیل کد فعالسازی را در ایمیل ملی دریافت نمایید.

ارسال ایمیل



جمهوری اسلامی ایران
پنجره ملی خدمات دولت هوشمند



حقیقی - احراز هویت سطح ۱

صفحه اصلی (داشبورد)

پروفایل احراز هویت

کارتابل شهروندی

ورود به سامانه های ملی و استانی

خدمات مستقیم استعلامی

پیام ایران

مشارکت الکترونیکی

سامانه ها و خدمات پرکاربرد منتخب

علاقه مندی ها

تنظیمات

درباره ما

دانلود اپلیکشن



اطلاع رسانی

۵ دستگاه پرمخاطب ملی و استانی

درگاه پیشخوان وزارت آموزش و پرورش
پنجره واحد وزارت راه و شهرسازی
درگاه ملی مجوزها - وزارت اقتصاد و دارایی
پنجره واحد سازمان بین اجتماعی
سامانه حمایت - تعاون، کار و رفاه اجتماعی



در گام بعدی وارد قسمت درگاه پیشخوان
وزارت آموزش و پرورش شوید



اعتبارسنجی استفاده از خدمات بانکی



مشاهده وضعیت مشمولیت یارانه وثبت
درخواست



طرح تشویق فرزندآوری و جوانی جمعیت

سازمان های ملی استانی پرمخاطب

جستجو در دسته بندی وزارت خانه ها ...

سامانه‌های ملی و استانی

دسته‌بندی وزارتخانه

۶ سپس وارد درگاه وزارت آموزش و پرورش شوید

وزارت آموزش و پرورش
وزارت آموزش و پرورش
★ ۳.۳ ۱۱۳۲۰

وزارت امور اقتصادی ...
وزارت امور اقتصادی و دارایی
★ ۴ ۴۹۲۴

وزارت ارتباطات و فنا...
وزارت ارتباطات و فناوری اطلاعات
★ ۴ ۳۹۴۳

درگاه ملی مجوزهای ...
درگاه ملی مجوزهای کشور
★ ۳.۸ ۱۴۶۹

وزارت دادگستری
وزارت دادگستری
★ ۳.۹ ۶۶۶

وزارت جهاد کشاورزی
وزارت جهاد کشاورزی
★ ۳.۷ ۵۴۵

وزارت تعاون، کار و ...
وزارت تعاون، کار و رفاه اجتماعی
★ ۳.۶ ۱۲۵۸۵

وزارت بهداشت، درمان...
وزارت بهداشت، درمان و آموزش پزشکی
★ ۳.۶ ۱۷۴۶



حقیقی - احراز هویت سطح ۱

- صفحه اصلی (داشبورد)
- پروفایل احراز هویت
- کارتابل شهروندی
- ورود به سامانه های ملی و استانی
- دسته‌بندی وزارتخانه
 - دسته‌بندی سازمان
 - دسته‌بندی احراز هویت
 - دسته‌بندی استان‌ها
- خدمات مستقیم استعلامی
- پیام ایران
- مشارکت الکترونیکی
- سامانه ها و خدمات پرکاربرد منتخب
- علاقه مندی ها
- تنظیمات



جمهوری اسلامی ایران
پنجره ملی خدمات دولت هوشمند



حقیقی - احراز هویت سطح ۱



وزارت آموزش و پرورش

وزارت آموزش و پرورش

سازمان‌ها


سازمان نهضت سوادآ...
 وزارت آموزش و پرورش
 ★ ۴.۱ ۱۸۲


کانون پرورش فکری ...
 وزارت آموزش و پرورش
 ★ ۴.۳ ۱۴۴


پرورش استثنایی کشور
 وزارت آموزش و پرورش
 ★ ۳.۳ ۹۸۲


ستاد وزارت آموزش ...
 وزارت آموزش و پرورش
 ★ ۳.۳ ۱۰۰۱۲



۷

در این مرحله ستاد وزارت آموزش و پرورش را انتخاب نمایید

صفحه اصلی (داشبورد)

پروفایل احراز هویت

کارتابل شهروندی

ورود به سامانه های ملی و استانی

• دسته‌بندی وزارتخانه

• دسته‌بندی سازمان

• دسته‌بندی احراز هویت

• دسته‌بندی استان‌ها

خدمات مستقیم استعلامی

پیام ایران

مشارکت الکترونیکی

سامانه ها و خدمات پرکاربرد منتخب

علاقه مندی ها

تنظیمات

سامانه یکپارچه رشد و تربیت (سیرت)

مفتخریم که در خدمت شما هستیم ...

لیست فرزندان شما

اولیای گرامی، فرزندی را که باید در سنجش سلامت جسمانی بدو ورود به پیش دبستان یا دبستان شرکت کند را انتخاب نمایید.

افزودن فرزند

فرزند برای شما ثبت نشده است!



بر روی گزینه افزودن فرزند کلیک نمایید

پشتیبانی ?

سامانه یکه‌پارچه رشد و تربیت (سیرت)

پنل مدیریت



داشبورد

مفتخریم

لیست فرزندان شما

اولیای گرامی، فرزندی

فرزند برای شما

فرم افزودن فرزند

برای افزودن فرزند، باید کد ملی و سریال شناسنامه را وارد نموده، در صورت تایید اطلاعات وارده و مطابقت آن با کد ملی شما و همچنین مجاز بودن بازه سنی فرزند برای سنجش، فرزند شما افزوده خواهد شد.

کد ملی

کد ملی را وارد نمایید

سریال شناسنامه (۶ رقم)

سریال شناسنامه را وارد نمایید

راهنما:

شناسنامه های جدید



شناسنامه های قدیم



بررسی و افزودن

پشتیبانی

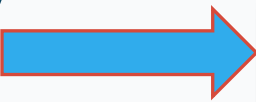
۱۰
در این قسمت کد ملی و سریال شناسنامه فرزند خود را (شش رقم بعد از ممیز) مطابق تصویر راهنما ثبت نموده و گزینه بررسی و افزودن را کلیک نمایید

مفتخریم که در خدمت شما هستیم ...

لیست فرزندان شما

اولیای گرامی، فرزندی را که باید در سنجش سلامت جسمانی بدو ورود به پیش دبستان یا دبستان شرکت کند را انتخاب نمایید.

در گام بعد بر روی تصویر آدمک کلیک کنید



افزودن فرزند

پشتیبانی

فرم مشخصات نوآموز

ابتدا بایستی اطلاعات را تکمیل فرمایید و سپس سنجش نوآموزان را انتخاب کنید.

اطلاعات خانواده

| | |
|--------------------------------|--|
| نام پدر | نام پدر نوآموز را وارد کنید |
| نام خانوادگی پدر | نام خانوادگی پدر نوآموز را وارد کنید |
| کدملی یا شناسه یکتا اتباع پدر | کدملی یا شناسه یکتا اتباع پدر نوآموز را وارد کنید |
| تاریخ تولد پدر | انتخاب کنید |
| وضعیت حیات پدر | ▼ |
| نام مادر | نام مادر نوآموز را وارد کنید |
| نام خانوادگی مادر | نام خانوادگی مادر نوآموز را وارد کنید |
| کدملی یا شناسه یکتا اتباع مادر | کدملی یا شناسه یکتا اتباع مادر نوآموز را وارد کنید |
| تاریخ تولد مادر | انتخاب کنید |
| وضعیت حیات مادر | ▼ |

مرحله بعد

۱۲

سپس فرم های اطلاعاتی را تکمیل نمایید

سامانه یکپارچه رشد و تربیت (سیرت)

فرزندان <

جنسیت : پسر محل تولد : آمل تاریخ تولد : ۱۳۹۵-۲-۱۰




لیست خدمات

بعد از تکمیل اطلاعات، جهت نوبت گیری سنجش گزینه سنجش نوآموزان را انتخاب کنید.

- اختلالات
- کاربرگ سنجش
- سنجش نوآموزان

۱۳

در گام بعد وارد قسمت سنجش نوآموزان می شوید

سامانه یکپارچه رشد و تربیت (سیرت)

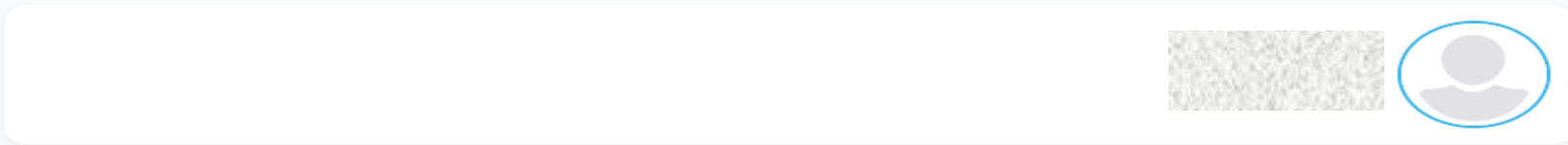


پنل مدیریت



داشبورد

سنجش نوآموزان



کاربر گرامی، با توجه به توضیحات ارائه شده نوع سنجش متناسب با فرزند خود را انتخاب نمایید

شروع توبت‌دهی ۱۴۰۲/۷/۱ --- پایان توبت‌دهی ۱۴۰۲/۹/۱۵

سنجش بدو ورود نوآموزان دبستانی

سال تحصیلی ۱۴۰۲-۱۴۰۳


انتخاب سنجش




۱۴

بر روی انتخاب سنجش کلیک نموده

سامانه یکپارچه رشد و تربیت (سیرت)


دریافت نوبت


بازگشت


۱۵
وارد قسمت دریافت نوبت شوید

جستجو:

| ردیف | نام مرکز | اطلاعات مرکز | زمان مراجعه | وضعیت | مدیریت |
|------|----------|--------------|-------------|-------|--------|
|------|----------|--------------|-------------|-------|--------|

موردی جهت نمایش وجود ندارد.

پنل مدیریت



داشبورد

سامانه یکپارچه رشد و تربیت (سیرت)



داشبورد



بازگشت

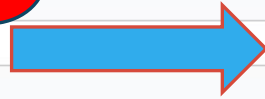
اداره کل آموزش و پرورش

اداره کل آموزش و پرورش شهر تهران

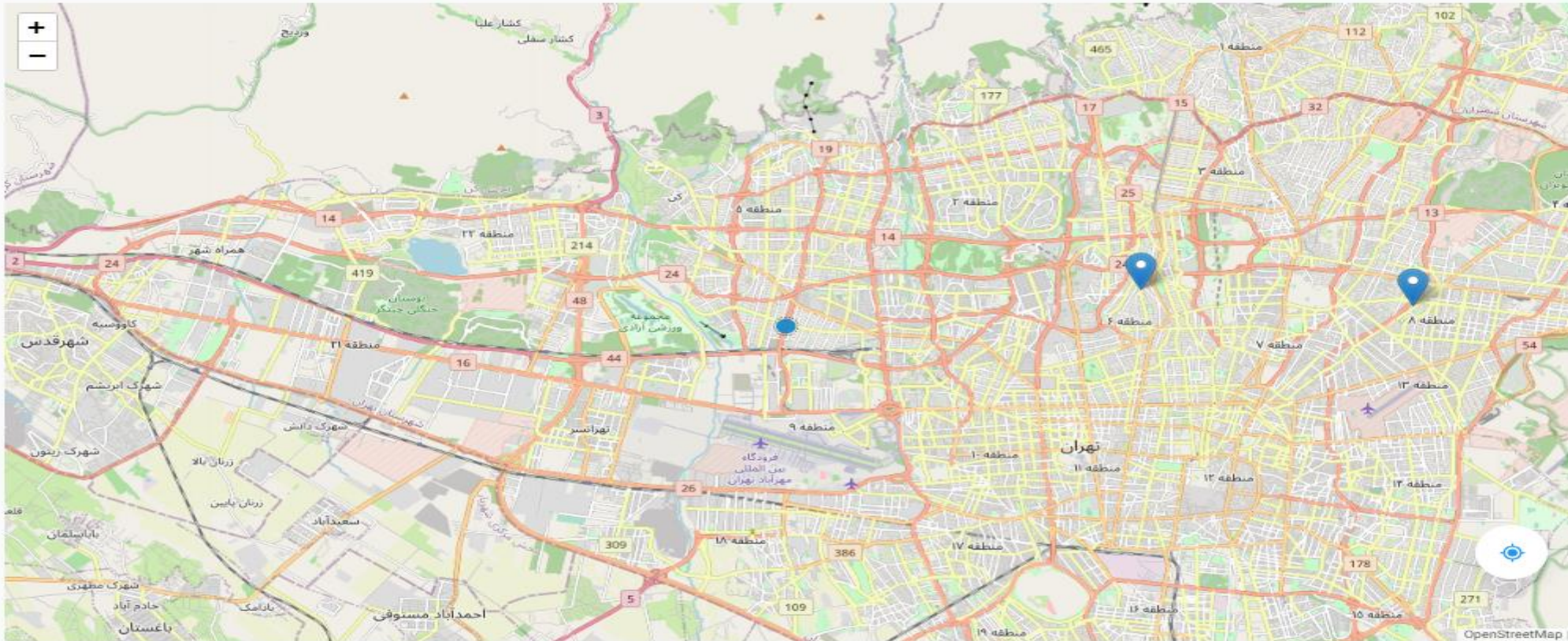
منطقه آموزش و پرورش

اداره آموزش و پرورش ناحیه تهران. منطقه ۵

۱۶



پس از باز شدن نقشه نام استان و منطقه ی محل زندگی خود را انتخاب نمایید



سامانه یکپارچه رشد و تربیت (سیرت)



بازگشت

اداره کل آموزش و پرورش
اداره کل آموزش و پرورش شهر تهران

منطقه آموزش و پرورش
اداره آموزش و پرورش ناحیه تهران منطقه ۶

جستجوی این منطقه

منطقه ۶

خیابان سیدجمال الدین اسدآبادی (یوسف آباد) - بالاتر از میدان فرهنگ - نبش کوچه ۳۵ - پلاک ۲۸۹

مشاهده نوبت‌ها

منطقه حفاظت شده جاجرود

بر روی علامت لوکیشن کلیک نموده و وارد قسمت مشاهده نوبت ها شوید

۱۷

پنل مدیریت

داشبورد



لطفا برای ادامه زمان مراجعه را مشخص کنید

۱. انتخاب روز

امروز

یکشنبه ۱۴۰۲/۸/۲۱

سه شنبه ۱۴۰۲/۸/۲۳

چهارشنبه ۱۴۰۲/۸/۲۴

۲. انتخاب ساعت

۰۸:۰۰ - ۰۸:۲۵ ظرفیت : ۲

۰۸:۲۵ - ۰۸:۵۰ ظرفیت : ۳

۰۹:۰۰ - ۰۹:۲۵ ظرفیت : ۵

۰۹:۲۵ - ۰۹:۵۰ ظرفیت : ۵

۰۹:۵۰ - ۰۹:۵۵ ظرفیت : ۵

۳. هزینه رزرو

ریال



۱۸

در این قسمت روز و ساعت مراجعه را انتخاب نموده و با کلیک بر روی گزینه پرداخت و رزرو به درگاه پرداخت اینترنتی منتقل می شوید

سامانه یکپارچه رشد و تربیت (سیرت)

+ دریافت نوبت

→ بازگشت

Blank space for profile picture and name

جستجو:

| مدیریت | وضعیت | زمان مراجعه | اطلاعات مرکز | نام مرکز | ردیف |
|--------|------------|--------------------------------|--------------|----------|------|
| | مراجعه شده | شنبه، ۲۰ آبان ۱۴۰۲، ساعت ۱۳:۰۰ | | منطقه ۶ | ۱ |

رسید



۱۹

پس از پرداخت وجه سنجش می توانید رسید رزرو خود را از این قسمت دریافت نمایید

رزرو شما انجام شد



بسمه تعالی

نوآموز [Redacted] فرزند [Redacted] کد ملی [Redacted] جهت انجام سنجش بدو ورود نوآموزان دبستانی معرفی می گردد.

زمان مراجعه شنبه، ۲۰ آبان ۱۴۰۲، ساعت ۱۳:۰۰

آدرس مراجعه خیابان سیدجمال الدین اسدآبادی (یوسف آباد) - بالاتر از میدان فرهنگ - نبش کوچه ۳۵ - پلاک ۲۸۹

لوکیشن مراجعه <https://www.google.com/maps/?q=۳۵.۷۳۵۲,۵۱.۴۰۵۸۹>

شماره تماس مرکز ۸۸۰۶۰۳۲۹



تذکرا!

راس ساعت ذکر شده در برگه رزرو به مرکز مراجعه کنید. به همراه داشتن موارد زیر الزامیست:

- اصل کارت واکسن
- اصل شناسنامه پدر و مادر
- اصل شناسنامه کودک
- یک قطعه عکس سه در چهار از کودک
- در صورتی که نوآموز از وسایل کمکی مانند عینک، سمعک، واکر و ... استفاده می نماید همراه داشتن آن‌ها الزامی است.

عدم حضور به موقع موجب حذف نوبت می گردد و جهت نوبت گیری مجدد مبلغ ۳۰ هزار تومان دریافت و نوبت گیری مجدد انجام خواهد شد.

لطفا رسید را چاپ کرده و در زمان مراجعه همراه خود داشته باشید.

۲۰

در نهایت طبق روز و ساعت تعیین شده و همراه با مدارکی که در رسید نوبت برای شما مشخص گردیده به مراکز جامع مراجعه نمایید

همکارخویم سلام!
مفتخریم که در خدمت شما هستیم...

جستجو...

تغییر نقش کاربری

تماس با ما | مشخصات | درباره ما

اداری

والدین فرهنگی لازم است پس از ورود به سامانه مای مدیو از طریق دسترسی خود بر روی گزینه تغییر نقش کاربری کلیک کنید



نقل و انتقالات



کارت پرسنلی



فرم خلاصه سوابق



ابلاغ



حکم شاغلین



فیش حقوقی



سکوی هوشمند مدیران



نتیجه رتبه بندی

نشریات فرهنگیان

آموزشی

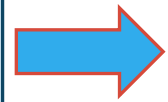
مشخصات کاربر تغییر رمز عبور پشتیبانی تغییر نقش

• جهت دریافت خدمات الکترونیک فرزندان خود و یا سایر خدمات غیر پرسنلی از قسمت تغییر نقش کاربر، نقش والدین/سایر را انتخاب کنید.

• چنانچه در هنگام خروج از سامانه در پنل والدین/سایر باشید، برای ورود مجدد باید از طریق دکمه دولت من وارد شده، از قسمت بالا دکمه تغییر نقش کاربری را کلیک نموده، نقش خود را به فرهنگی تغییر دهید تا پس از خروج بتوانید با نام کاربری و کلمه عبوری که سابقاً تنظیم نموده اید وارد پنل کاربری خود شوید.

انتخاب نقش والدین/سایر

نقش خود را بر روی گزینه والدین قرار داده و از قسمت ثبت و ورود وارد شوید



ثبت و ورود



شهروند گرامی سلام! مفتخریم که در خدمت شما هستیم ...

مشخصات | تماس با ما | درباره ما | جستجو... | تغییر نقش کاربری

نشریات

پنجره ملی خد
تربیت رسمی
هویت شخصی

خدمات الکترونیکی عمومی

- گزینه‌ها و استفاده
- مدرسه ملی اولیاء
- پیش ثبت نام
- سنجش بدو ورود**
- جستجوی مدارس
- استعلام شهریه
- نظرسنجی فرایند ثبت نام

در این صورت ایکن سنجش بدو ورود برای شما نمایان شده و می توانید بقیه مراحل نوبت گیری را طی کنید

فارغ التحصیلان

- آزمون سراسی
- سوابق تحصیلی
- استعلام

با تشکر از توجه شما